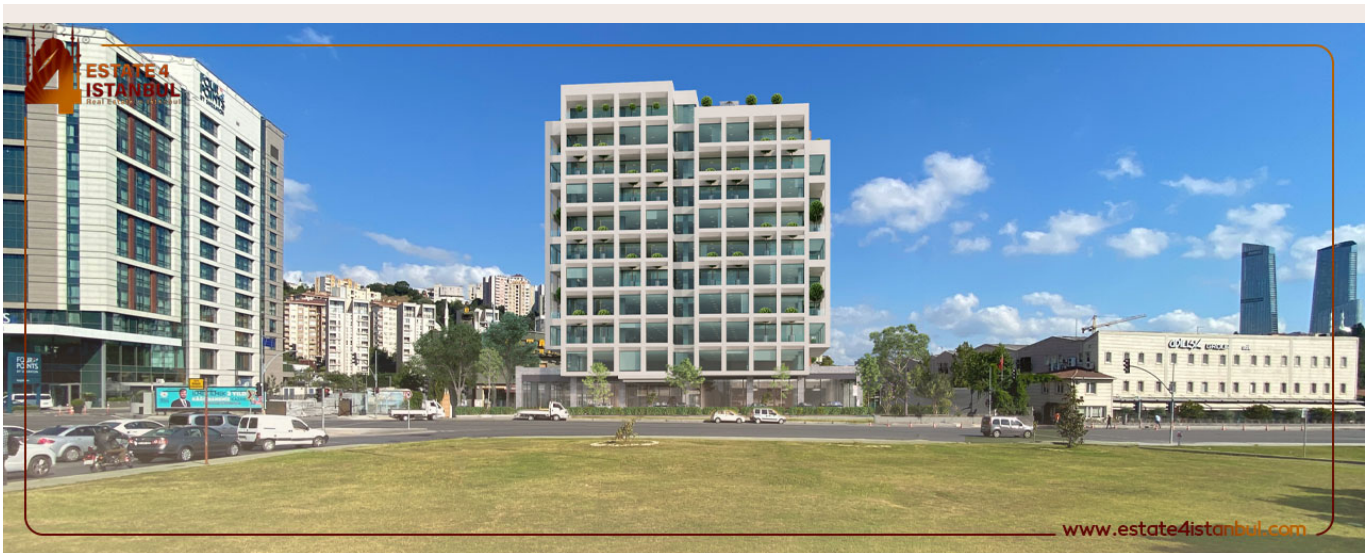




## هلدينگ سازنده ESTATE 4 ISTANBUL

خرید ملک و سرمایه گذاری در استانبول با مشاوران حرفه ای



[www.estate4istanbul.com](http://www.estate4istanbul.com)

### پروژه پروژه برج مصفا

امتیاز پروژه : امتیازی ثبت نشده

استانبول/بخش اروپایی/Kağıthane

مناسب دریافت شهروندی  
مناسب دریافت اقامت  
مناسب سرمایه گذاری

کاربری مسکونی - تجاری

در حال ساخت  
افساطی

## توضیحات پروژه

پروژه در حال ساخت در منطقه کایتهانه

سازنده این پروژه یکی از معروفترین و معتبرترین سازندهها در کشور ترکیه است.

مساحت کلی این پروژه ۶۰۰۰۰ متر مربع می باشد که شامل یک بلوک یازده طبقه و ۷ ویلا مستقل از ساختمان می باشد .

در مجموع شامل ۵۴ واحد مسکونی

۴۱ آفیس اداری و ۵ مغازه با متراژ بزرگ هستند.

واحد های مسکونی شامل یک و دو و سه خواب هستند

تمامی واحدها دارای بالکن و تراس و البته نقشه های متفاوت هستند

دسترسی ها:

Otobüs :2min

Metrobus :15 min

Axis AVM : 4min

Vadi istanbul :5min

Özdilek park :10 min

Trump tower :10 min

Atlas university :15 min

هزینه سند : ندارد

تاریخ تحویل:دسامبر 2024

لیست قیمت و متراژ

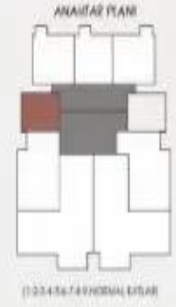
مساحت (متر مربع)	شروع قیمت	تعداد اتاق
80 متر مربع (متر مربع)	415,830\$	1+1
111 متر مربع (متر مربع)	589,300\$	2+1
192 متر مربع (متر مربع)	1,020,000\$	3+1
181 متر مربع (متر مربع)	1,376,000\$	villa 3+1
- (متر مربع)	-	اداری
271 متر مربع (متر مربع)	1,390,200\$	office

مساحت (متر مربع)	شروع قیمت	تعداد اتاق
320 متر مربع (متر مربع)	2,350,000\$	commercial





1+1 Daire  
TIP A



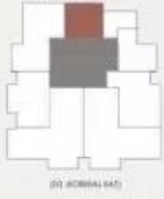
Salon + Mutfak	29,35 m <sup>2</sup>
Yatak odası	13,98 m <sup>2</sup>
GİRLER HOLLÜ	5,81 m <sup>2</sup>
Banyo	4,01 m <sup>2</sup>
Balkon	3,60 m <sup>2</sup>

Toplam Net Alan	56,75 m <sup>2</sup>
Toplam Brüt Alan	64,94 m <sup>2</sup>
Genel Brüt Alan	80,79 m <sup>2</sup>

Proje bu tablo içinden 7 adet bulunmaktadır.

## 1+1 Daire TİP B

ANALITİK PLAN



(1) KIBRISLI SAK



Salon	23,13 m <sup>2</sup>
Mutfak	10,44 m <sup>2</sup>
Yatak odası	12,87 m <sup>2</sup>
Giriş Hali	7,83 m <sup>2</sup>
Banyo	3,78 m <sup>2</sup>
Teras	19,50 m <sup>2</sup>

Toplam Net Alan	77,55 m <sup>2</sup>
Toplam Brüt Alan	84,82 m <sup>2</sup>
Genel Brüt Alan	105,32 m <sup>2</sup>

Proje bu daire tipinden 1 adet bulunmaktadır.

## 1+1 Daire TİP C

ANALITİK PLAN



(1) KIBRISLI SAK

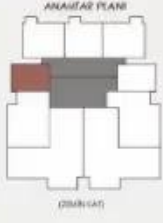


Salon + Mutfak	22,27 m <sup>2</sup>
Yatak odası	12,57 m <sup>2</sup>
Giriş Hali	6,53 m <sup>2</sup>
Banyo	3,32 m <sup>2</sup>
Teraz	30,08 m <sup>2</sup>

Toplam Net Alan	74,77 m <sup>2</sup>
Toplam Brüt Alan	85,80 m <sup>2</sup>
Genel Brüt Alan	106,74 m <sup>2</sup>

Proje bu daire tipinden 1 adet bulunmaktadır.

## 1+1 Daire TİP D



Salon + Mutfak	25,23 m <sup>2</sup>
Yatak odası	13,98 m <sup>2</sup>
GİRİŞ HOLL	5,81 m <sup>2</sup>
Banyo	4,01 m <sup>2</sup>
Balkon	26,07 m <sup>2</sup>

Toplam Net Alan	75,10 m <sup>2</sup>
Toplam Brüt Alan	82,91 m <sup>2</sup>
Genel Brüt Alan	103,15 m <sup>2</sup>

Proje bu daire tipinden 1 adet bulunmaktadır.

## 1+1 Daire TİP D1



Salon + Mutfak	25,59 m <sup>2</sup>
Yatak odası	14,52 m <sup>2</sup>
GİRİŞ HOLL	4,66 m <sup>2</sup>
Banyo	3,33 m <sup>2</sup>
Teraz	18,15 m <sup>2</sup>

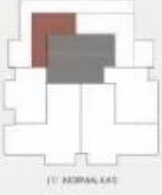
Toplam Net Alan	66,35 m <sup>2</sup>
Toplam Brüt Alan	73,04 m <sup>2</sup>
Genel Brüt Alan	90,87 m <sup>2</sup>

Proje bu daire tipinden 1 adet bulunmaktadır.



## 1+1 Daire TİP E

ANAHİTAR PLANI



(1'1' AĞIRLIK SAĞ)



Salon	18,33 m <sup>2</sup>
Mutfak	10,56 m <sup>2</sup>
Yatak Odası	13,44 m <sup>2</sup>
Giriş Halli	6,43 m <sup>2</sup>
Banyo	7,96 m <sup>2</sup>
Teras	82,10 m <sup>2</sup>

Toplam Net Alan	138,34 m <sup>2</sup>
Toplam Brüt Alan	152,58 m <sup>2</sup>
Genel Brüt Alan	189,82 m <sup>2</sup>

Proje bu daire tipinden 1 adet bulunmaktadır.

## 2+1 Daire TİP A

ANAHİTAR PLANI



(2+1-54-7-81YÖNÜMÜ SAĞ)



Salon	22,10 m <sup>2</sup>
Mutfak	6,27 m <sup>2</sup>
Es.Yatak odası	19,18 m <sup>2</sup>
Es. Banyo	4,17 m <sup>2</sup>
Yatak Odası	11,13 m <sup>2</sup>
Giriş Halli	4,43 m <sup>2</sup>
Hall	3,41 m <sup>2</sup>
Banyo	4,03 m <sup>2</sup>
Balkon	4,50 m <sup>2</sup>

Toplam Net Alan	79,42 m <sup>2</sup>
Toplam Brüt Alan	89,32 m <sup>2</sup>
Genel Brüt Alan	111,12 m <sup>2</sup>

Proje bu daire tipinden 8 adet bulunmaktadır.

## 2+1 Daire TIP B



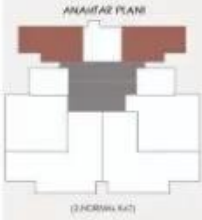
Salon	24,40 m <sup>2</sup>
Mutfak	9,78 m <sup>2</sup>
Es.Yatak odası	15,47 m <sup>2</sup>
Es. Banyo	3,92 m <sup>2</sup>
Yatak Odası	11,13 m <sup>2</sup>
Giriş Hcd	5,29 m <sup>2</sup>
Hol	5,42 m <sup>2</sup>
Banyo	4,28 m <sup>2</sup>
Balkon	4,50 m <sup>2</sup>

Toplam Net Alan	84,39 m <sup>2</sup>
Toplam Brüt Alan	96,55 m <sup>2</sup>
Genel Brüt Alan	120,12 m <sup>2</sup>

Proje bu daire tipinden 13 adet bulunmaktadır.



## 2+1 Daire TIP C



Salon	24,40 m <sup>2</sup>
Mutfak	9,78 m <sup>2</sup>
Es.Yatak odası	15,47 m <sup>2</sup>
Es. Banyo	3,73 m <sup>2</sup>
Yatak Odası	11,13 m <sup>2</sup>
Giriş Hcd	5,29 m <sup>2</sup>
Hol	5,42 m <sup>2</sup>
Banyo	4,28 m <sup>2</sup>
Teras	32,94 m <sup>2</sup>

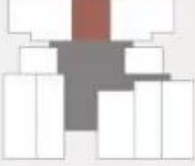
Toplam Net Alan	112,64 m <sup>2</sup>
Toplam Brüt Alan	128,45 m <sup>2</sup>
Genel Brüt Alan	159,80 m <sup>2</sup>

Proje bu daire tipinden 2 adet bulunmaktadır.



## 2+1 Daire TİP D

ANALITİK PLAN



(1/100000) (KAT)

Salon	21,72 m <sup>2</sup>
Mutfak	6,52 m <sup>2</sup>
Eb. Yatak odası	19,18 m <sup>2</sup>
Eb. Banyo	4,17 m <sup>2</sup>
Tatac. Odası	11,13 m <sup>2</sup>
Giriş Holü	4,41 m <sup>2</sup>
Hol	3,60 m <sup>2</sup>
Banyo	4,03 m <sup>2</sup>
Teras	14,33 m <sup>2</sup>

Toplam Net Alan	89,29 m <sup>2</sup>
Toplam Brüt Alan	100,62 m <sup>2</sup>
Genel Brüt Alan	125,18 m <sup>2</sup>

Projele bu daire tipinden 1 adet bulunmaktadır.



## 2+1 Daire TİP E

ANALITİK PLAN



(1/10000) (KAT)

Salon	19,98 m <sup>2</sup>
Mutfak	6,19 m <sup>2</sup>
Eb. Yatak odası	18,10 m <sup>2</sup>
Eb. Banyo	4,17 m <sup>2</sup>
Tatac. Odası	10,09 m <sup>2</sup>
Giriş Holü	4,56 m <sup>2</sup>
Hol	3,41 m <sup>2</sup>
Banyo	4,01 m <sup>2</sup>
Teras	24,00 m <sup>2</sup>

Toplam Net Alan	94,71 m <sup>2</sup>
Toplam Brüt Alan	105,12 m <sup>2</sup>
Genel Brüt Alan	130,78 m <sup>2</sup>

Projele bu daire tipinden 1 adet bulunmaktadır.



## 2+1 Daire TİP F - Dupleks



Salon	30,61 m <sup>2</sup>
Mutfak	7,14 m <sup>2</sup>
Eb. Yatak Odası	16,84 m <sup>2</sup>
Yatak Odası	8,75 m <sup>2</sup>
Geniş Hol	9,86 m <sup>2</sup>
Hol + Merdiven	7,29 m <sup>2</sup>
Banyo	4,31 m <sup>2</sup>
Wc	2,32 m <sup>2</sup>
Teras	34,33 m <sup>2</sup>

Toplam Net Alan	121,45 m <sup>2</sup>
Toplam Brüt Alan	135,93 m <sup>2</sup>
Genel Brüt Alan	149,11 m <sup>2</sup>

Not: Bu daire tipinden 1 adet bulunmaktadır.



## ESTATE 4 ISTANBUL

Yakuplu mah.  
Hürriyet blv.  
Skyport residence.  
No:1/C3 Beylikdüzü  
İstanbul TR

Sales Manager **Nafise**

Email :  
**ESTATE4ISTANBUL@GMAIL.COM**

Phone : **+90 542 4610 34**

WhatsApp : **+90 542 4610 34**