



## هلدينگ سازنده ESTATE 4 ISTANBUL

خرید ملک و سرمایه گذاری در استانبول با مشاوران حرفه ای



### پروژه پروژه خانه سرو

امتیاز پروژه: ۷۰٪ پروژه دارای فضای سبز

استانبول/بخش اروپایی/Bağcılar

مناسب دریافت شهروندی  
مناسب سرمایه گذاری

کاربری خانوادگی - مسکونی

در حال ساخت

اقساط  
نقد

## توضیحات پروژه

در زمینی به مساحت ۱۱.۵۰۰ مترمربع  
۶ بلوک و در مجموع ۵۸۶ واحد مسکونی در ۱۸ و ۲۰ و ۲۳ طبقه  
و ۶ مغازه تجاری- تیپ واحد ها : واحد های ۲ ، ۳ و ۴ خوابه

### دسترسی ها:

- ۱ کیلومتر فاصله تا مترو
- ۵ کیلومتر فاصله تا اتوبان E5
- ۱۰ کیلومتر فاصله تا اتوبان E80
- ۷۰۰ متر فاصله تا بیمارستان
- ۲۵ کیلومتر فاصله تا فرودگاه بین المللی
- ۳.۶ کیلومتر فاصله تا مرکز خرید Fourm Istanbul
- ۳.۶ کیلومتر فاصله تا مرکز خرید Istanbul Outlet 212
- ۴.۳ کیلومتر فاصله تا مرکز خرید Mall Of Istanbul
- ۱.۴ کیلومتر فاصله تا مدرسه بین المللی
- ۱.۷ کیلومتر فاصله تا دانشگاه Istanbul Medipol University
- ۳ کیلومتر فاصله تا دانشگاه Altın baş

### ویژگی ها :

تلفیقی از فضای سبز و زندگی شهری  
دسترسی راحت و سریع به ایستگاههای مترو از مهمترین ویژگی پروژه می باشد  
شرایط خرید اقساط در حال حاضر تا یکسال

تاریخ تحویل پایان سال 2024

سند حاضر و آماده انتقال

امکانات پروژه

✓ سالن فیتنس

✓ استخر سرپوشیده

✓ زمین پیاده روی

✓ زمین بسکتبال

✓ پارکینگ سرپوشیده

✓ اتاق بخار

✓ نگهبانی ۲۴ ساعته

✓ حمام ترکی

✓ فضای استراحت

✓ مارکت و فروشگاه

✓ سونا

لیست قیمت و مترهاژ

مساحت (متر مربع)	شروع قیمت	تعداد اتاق
129 (متر مربع)	331,028\$	2+1
172 (متر مربع)	438,407\$	3+1
290 (متر مربع)	796,697\$	4+1





Yakuplu mah. Hürriyet blv. Skyport residence. No:1/C3 Beylikdüzü İstanbul TR

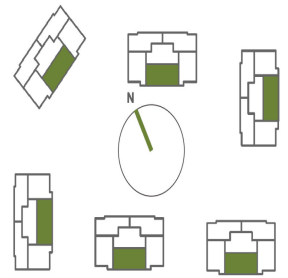
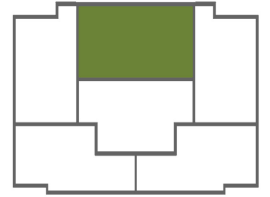
## TIP 2 | 3+1 Daire

DAİRE NET  
DAİRE G. BRÜT

: 101.02 m<sup>2</sup>  
: 158.89 m<sup>2</sup>  
: 25.09 m<sup>2</sup>

Net

SALON	: 25.12 m <sup>2</sup>
MUTFAK	: 9.20 m <sup>2</sup>
ÇOCUK ODASI	: 12.61 m <sup>2</sup>
ÇOCUK ODASI	: 11.74 m <sup>2</sup>
EBV. YATAK ODASI	: 18.36 m <sup>2</sup>
BANYO	: 4.90 m <sup>2</sup>
EBV. BANYO	: 3.24 m <sup>2</sup>
HOL	: 13.05 m <sup>2</sup>
BALKON	: 2.80 m <sup>2</sup>



## TIP 3 | 4+1 Daire

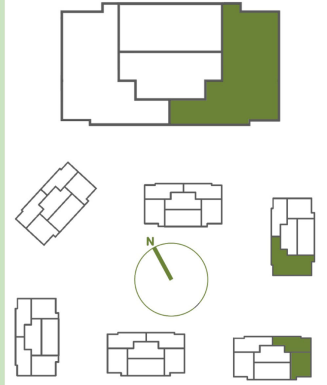
DAİRE NET  
DAİRE G. BRÜT

: 150.48 m<sup>2</sup>  
: 217.00 m<sup>2</sup>  
: 72.09 m<sup>2</sup>



Net

SALON	: 36.39 m <sup>2</sup>
MUTFAK	: 13.75 m <sup>2</sup>
ÇOCUK ODASI	: 13.83 m <sup>2</sup>
OTURMA ODASI	: 21.75 m <sup>2</sup>
EBV. YATAK ODASI	: 16.49 m <sup>2</sup>
EBV. BANYO	: 3.83 m <sup>2</sup>
GIYİNME ODASI	: 5.97 m <sup>2</sup>
BANYO	: 5.84 m <sup>2</sup>
HOL	: 7.42 m <sup>2</sup>
HOL	: 9.88 m <sup>2</sup>
WC	: 2.65 m <sup>2</sup>
BALKON	: 2.58 m <sup>2</sup>
BALKON	: 5.52 m <sup>2</sup>
ÇAMAŞIR ODASI	: 4.58 m <sup>2</sup>



## TIP 2 | 2+1 Daire

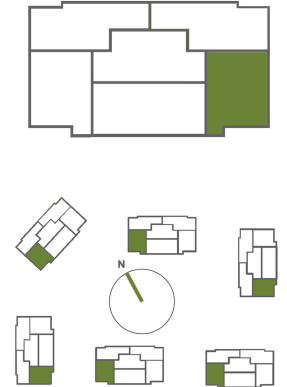
DAİRE NET  
DAİRE G. BRÜT

: 75.00 m<sup>2</sup>  
: 121.63 m<sup>2</sup>



Net

SALON	: 21.75 m <sup>2</sup>
MUTFAK	: 8.75 m <sup>2</sup>
ÇOCUK ODASI	: 8.12 m <sup>2</sup>
EBV. YATAK ODASI	: 15.72 m <sup>2</sup>
BANYO	: 5.03 m <sup>2</sup>
EBV. BANYO	: 2.72 m <sup>2</sup>
HOL	: 10.33 m <sup>2</sup>
BALKON	: 2.58 m <sup>2</sup>









## ESTATE 4 ISTANBUL

Yakuplu mah.  
Hürriyet blv.  
Skyport residence.  
No:1/C3 Beylikdüzü  
İstanbul TR

Sales Manager **Nafise**

Email :  
**ESTATE4ISTANBUL@GMAIL.COM**

Phone : **+90 542 4610 34**

WhatsApp : **+90 542 4610 34**