



## هلدينگ سازنده ESTATE 4 ISTANBUL

خرید ملک و سرمایه گذاری در استانبول با مشاوران حرفه ای



### پروژه پروژه نشان ممتاز

امتیاز پروژه: فضای داخلی بسیار عالی

استانبول/بخش اروپایی/ Küçükçekmece

مناسب دریافت شهروندی

کاربری مسکونی - تجاری

در حال ساخت

اقساط  
نقد

## توضیحات پروژه

در زمینی به مساحت ۸.۵۰۰ مترمربع  
۳ بلوک اصلی در دو فاز مختلف و در مجموع ۳۱۶ واحد آپارتمان  
واحدهای ۲، ۱ و ۳ خواب با تراس و بالکن های مستقل

### دسترسی ها:

مرکز خرید مال اف استانبول ۱۷ دقیقه  
دانشگاه التین باش ۱۰ دقیقه  
مترو هالکالی ۵ دقیقه  
فرودگاه جدید استانبول ۳۵ دقیقه  
فروشگاه بزرگ carrefoursa : حدودا ۴ دقیقه  
بزرگراه E5 حدود ۵ دقیقه

### ویژگی ها :

بالکن های مستقل و بدون دید از فضاهای مشترک  
تنوع در سه نوع متراژ اعلام شده

تاریخ تحویل پایان سال 2024

سند حاضر و آماده انتقال

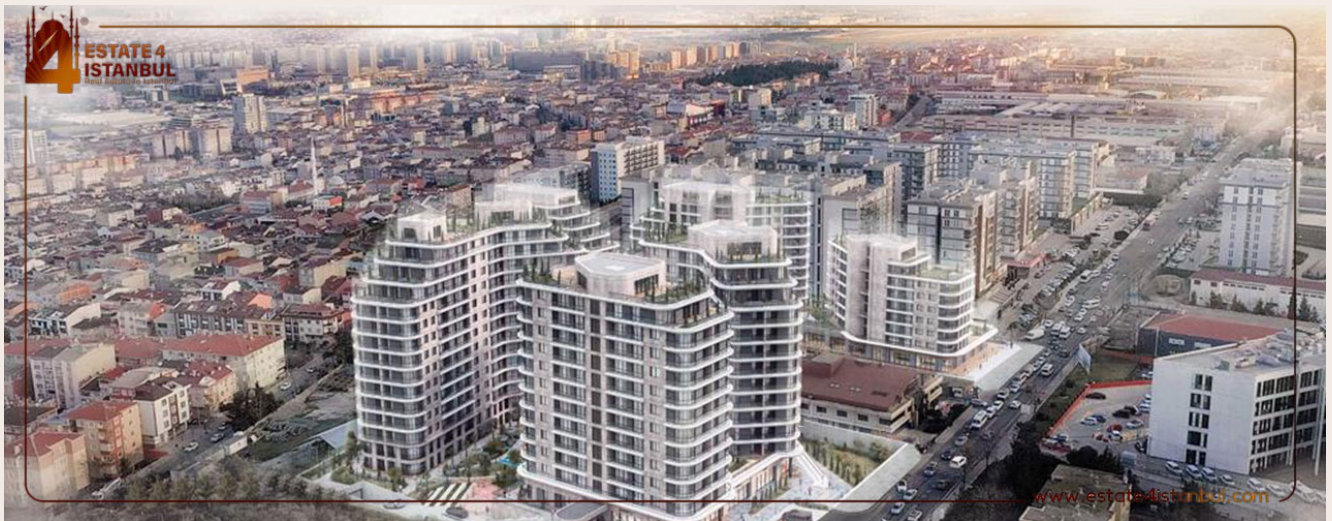
امکانات پروژه  
مسیر پیاده روی  
پارکینگ سربوشیده  
لیست قیمت و متراژ

☑️ استخر سربوشیده  
☑️ اتاق بازی و سرگرمی  
بزرگسالان  
☑️ اتاق بخار

☑️ نگهبانی ۲۴ ساعته  
☑️ سونا

مساحت (متر مربع)	شروع قیمت	تعداد اتاق
85.60 (متر مربع)	195,000\$	1+1

مساحت (متر مربع)	شروع قیمت	تعداد اتاق
137.15 (متر مربع)	260,000\$	2+1
176.52 (متر مربع)	485,000\$	3+1





Yakuplu mah. Hürriyet blv. Skyport residence. No:1/C3 Beylikdüzü İstanbul TR





### TİP 1+1-C AÇIK MUTFAK

NET ALAN : 85,60 m<sup>2</sup>

SATIŞA ESAS BRÜT ALAN : 145,52 m<sup>2</sup>

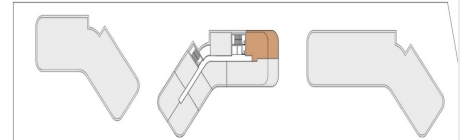
1- ANTRE: 5,62 m<sup>2</sup>

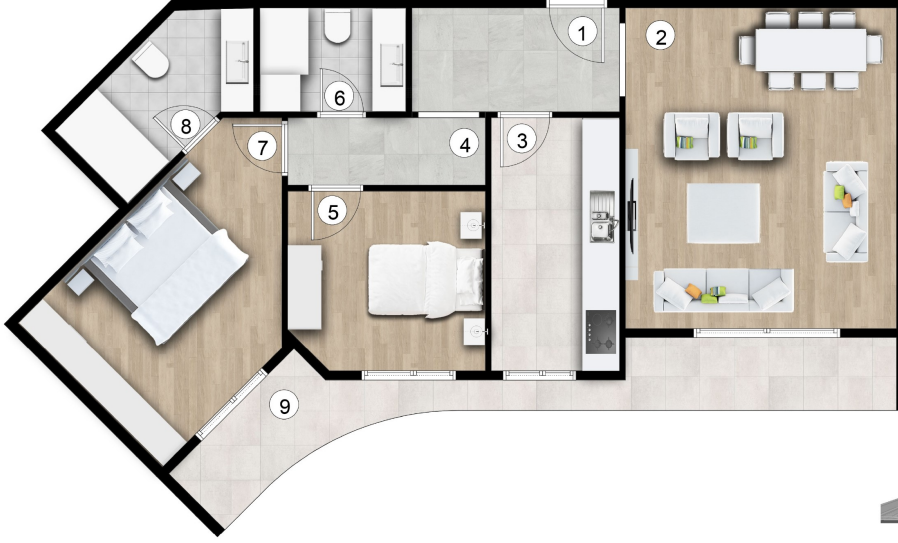
2- SALON+MUTFAK: 31,80 m<sup>2</sup>

3- E.YATAK ODASI : 15,58 m<sup>2</sup>

4- BANYO : 5,05 m<sup>2</sup>

5- TERAS : 27,56 m<sup>2</sup>





### TİP 2+1-D (KAPALI MUTFAK)

NET ALAN : 86,37 m<sup>2</sup>

SATIŞA ESAS BRÜT ALAN : 137,15 m<sup>2</sup>

- 1- ANTRE: 5,78 m<sup>2</sup>
- 2- SALON: 23,30 m<sup>2</sup>
- 3- MUTFAK : 8,44 m<sup>2</sup>
- 4- HOL : 3,52 m<sup>2</sup>
- 5- YATAK ODASI : 9,23 m<sup>2</sup>
- 6- BANYO: 4,05 m<sup>2</sup>
- 7- E.YATAK ODASI :14,55 m<sup>2</sup>
- 8- E.BANYO : 5,76 m<sup>2</sup>
- 9- BALKON: 11,73 m<sup>2</sup>



### SORT 3+1 - A (CLOSED KITCHEN)

NET AREA : 110,47 m<sup>2</sup>

GROSS SELLABLE AREA : 174,60 m<sup>2</sup>

- ENTREE: 10,96 m<sup>2</sup>
- KITCHEN: 12,25 m<sup>2</sup>
- LIVING ROOM: 28,54 m<sup>2</sup>
- BEDROOM: 10,05 m<sup>2</sup>
- BEDROOM: 10,32 m<sup>2</sup>
- PARENT BEDROOM: 14,41 m<sup>2</sup>
- DRESSING ROOM: 3,20 m<sup>2</sup>
- PARENT BATH: 3,44 m<sup>2</sup>
- LAUNDRY ROOM: 0,77 m<sup>2</sup>
- BATH: 4,08 m<sup>2</sup>
- BALCONY: 9,06 m<sup>2</sup>
- BALCONY: 3,45 m<sup>2</sup>



**BRAND**  
ATAKENT





## ESTATE 4 ISTANBUL

Yakuplu mah.  
Hürriyet blv.  
Skyport residence.  
No:1/C3 Beylikdüzü  
İstanbul TR

Sales Manager **Nafise**

Email :  
**ESTATE4ISTANBUL@GMAIL.COM**

Phone : **+90 542 4610 34**

WhatsApp : **+90 542 4610 34**